



TSURUMI PUMP

POMA 230V
50Hz

Merülő szennyvíz szivattyú

A könnyű, szálerősített műanyagból készülő házának és szívófedélnek köszönhetően a szivattyú kopás- és a korrózióálló, minimális karbantartásigénnyel.

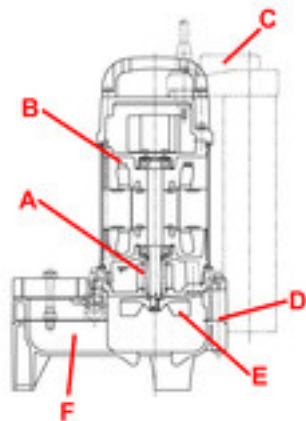




Örvénykamrás járókerék

Ez a járókerék típus a vízben levő nagyméretű, vagy rostos anyagok általi eltömődés, illetve kopás megakadályozására szolgál. A víz egy részét nagy sebességre gyorsítja, és ezt a sebességet kihasználva egyenletesen mozgatja a vizet a befolyócsőtől a kifolyócsőig. T

A maximum szilárd anyag passzázs 35mm átmérőjű, szűrőkosárra nincs szükség.



A | Kettős mechanikus tengelytömítés olajfürdőben.

Maximális védelmet és hosszú élettartamot biztosít a motornak.

B | A termostát védi az erős, 0,15kW-os motort a túlmelegedéstől.

C | Integrált, úszó típusú szintjelző egység

Precízen és automatikusan szabályozza a vízszintet ki-be kapcsolgatva a motort ha a vízszint süllyed, illetve emelkedik.

D | A szivattyúház és a fejfedél erősített szálas műanyagból (FRP) készül.

A szivattyú kopás- és korrózióálló, minimális a karbantartásigénye.

E | Örvénykamrás járókerék

Megakadályozza az eltömődést és felcsavarodást. FRP-ből készül, hosszú élettartamra, minimális abrazív kopással.

F | A maximum szilárd anyag passzázs 35mm átmérőjű.

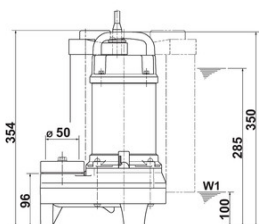
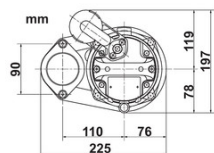
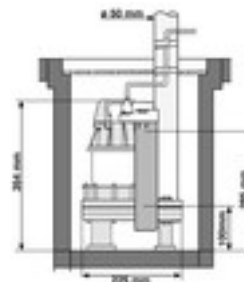
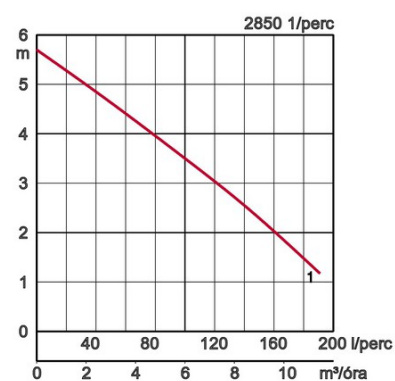
Ez a legnagyobb ebben a szivattyúosztályban. Szűrőkosárra nincs szükség.

Specifikáció:

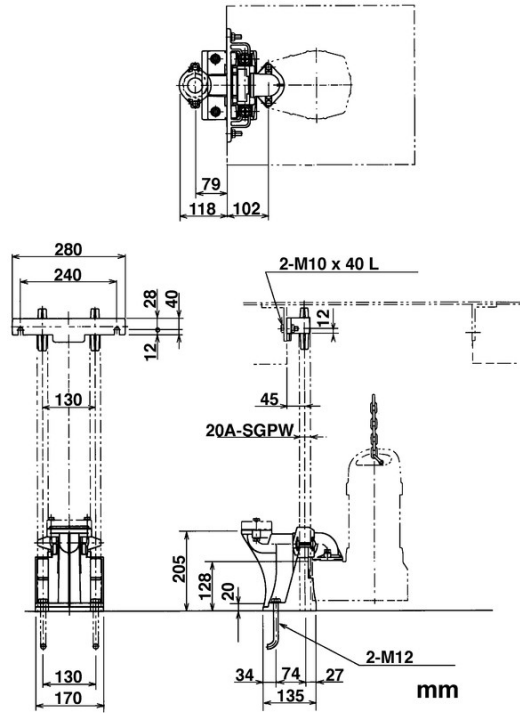
Modell	Jellegzőbe szinkód	Átmérő mm	Kimenő teljesítmény kW	Fázisok	1/perc	Max. emelési magasság	Max. szállítás l/perc	Indítási mód	Száraz tömeg kábel nélkül kg	Járókerék csatorna mm
POMA	● 1	50	0,15	1	2850	5,7	190	kondezátor	6,6	35



Kifolyócső ø, mm	50mm		
Szivattyúzott folyadék	Folyadék típus	Házi szennyvíz	
	Hőmérséklet	0-40°C	
Szivattyú	Komponensek	Járókerék	Örvénykamrás járókerék
		Tengely tömítés	Dupla mechanikus tömítés
		Csapágyak	Zárt golyóscsapágy
	Anyag	Járókerék	Erősített üvegszálas műanyag
		Felső ház	Erősített üvegszálas műanyag
		Alsó ház	Műanyag
	Tengely tömítés	Szilikon-karbid olajfürdőben	
Motor	Típus, Pólusok		Indukciós motor, 2 pólusú
	Motorvédelem (beépített)		Hőfokkapcsoló
	Szigetelés		E szigetelési osztály
	Fázis / Feszültség		Egyfázisú 230V / 110V / 50Hz
	Kenés		Turbinaolaj (ISO VG32)
	Anyag	Ház	Rozsdamentes acél EN-X5CrNi18-10
Tengely		Rozsdamentes acél EN-X6Cr13	
Kábel		Gumi, 10m H07RN-F	
Kifolyócső csatlakozás	Belső menet, karima		



Méretek, csatlakozástípusok mm-ben



Tsurumi (Europe) GmbH

Wahlerstr. 10

D-40472 Düsseldorf

Tel.: +49 (0)211-4179373

Fax: +49 (0)211-417937-480

Email: sales@tsurumi.eu

www.tsurumi.eu

A folyamatos fejlesztés miatt fenntartjuk a jogot az itt közölt adatoktól, jellemzőktől való eltérésekre külön előzetes értesítés nélkül. Szivattyúink kizárólag professzionális felhasználásra készülnek. Azokban az esetekben, amikor a termék gyártói szavatosságáért a Tsurumi (Europe) GmbH felel, a jótállási időtartam alatt (lásd alább) a felhasználó a Tsurumi (Europe) GmbH-hoz fordulhat reklamációjával, akárcsak az olyan esetekben, amikor az eladó azt elutasította, vagy jogutód nélkül megszűnt. A nem megfelelő kezelésből/használatból adódó meghibásodások ki vannak zárva a jótállás hatálya alól. Ilyen esetekben további jótállási igény nem érvényesíthető, kivéve ha ennek ellenkezője minden kétséget kizáróan bebizonyosodik. Annak eldöntése, hogy a reklamáció kezelése a berendezés javításával, vagy cseréjével történjék, a Tsurumi Europe GmbH kizárólagos joga. A jótállási igények benyújtásának időbeni hatálya az eladó által a végfelhasználónak biztosított jótállás időtartama.

sew-POMA-HU

